

Valutazione multidimensionale nel trattamento della Leucemia Mieloide Acuta FLT3+ con l'introduzione di midostaurina

Carrucciu G (1), Sanna G (2), Scintu V (1), Rivano M (1) Serra Paolo (1)

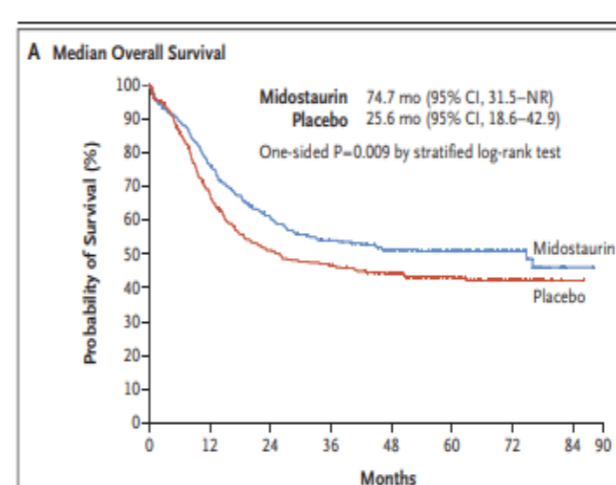
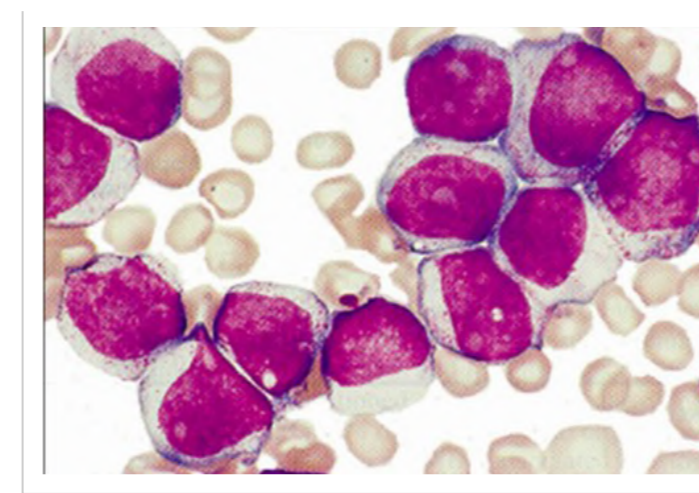
1)SSD Farmacia Clinica Ospedale A. Businco 2) Azienda di Rilievo Nazionale ed Alta Specializzazione G.Brotzu

Obiettivo

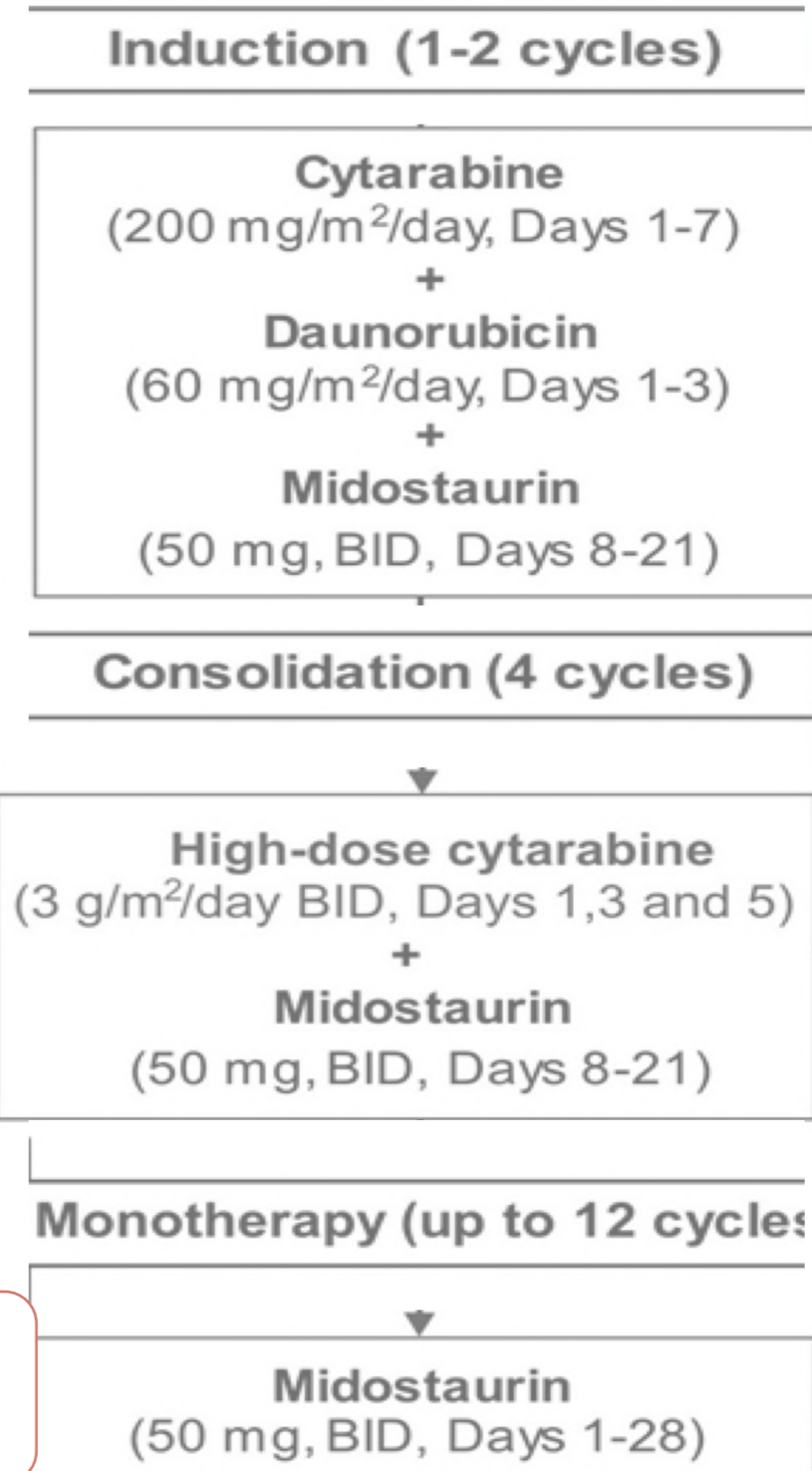
L'analisi ha l'obiettivo di valutare l'impatto economico-finanziario nella adozione di MIDO associata a chemioterapia rispetto a terapia standard (SOC) nella LMA FLT3+ presso l'azienda ospedaliera.

Metodi

Il modello utilizzato è EUNETHA Core Model a nove dimensioni. La definizione dell'impatto economico finanziario è stata condotta mediante analisi costo/efficacia (CEA) e di Budget Impact (BIA). I dati di overall survival (OS) estrapolati dallo studio registrativo RATYFI1 sono riferiti a un periodo di 12 mesi.



OS: studio RATYFI1 12 mesi



EUNETHA	Core Model a nove dimensioni
CEA	Analisi costo/efficacia
BIA	Budget Impact Analysis
CALCOLO COSTO TOTALE	Costi di gestione delle ADR + Costo unitario mg

Risultati

L'OS a 12 mesi risulta 0,78 nel gruppo MIDO + SOC e 0,65 nel gruppo SOC

I costi totali comprensivi anche dei costi indiretti e generali (20% del totale) ammontano a 22.701,48 € per MIDO +SOC e 10.957,48€ per SOC. Il cost effectiveness value (CEV) ottenuto rispetto al parametro OS risulta 16857,66 € per SOC e 29104,46€ per MIDO+SOC. Il valore di incremental Cost Efficacy Ratio (ICER) risulta essere 90338,49 €.

L'analisi BIA nel breve periodo (12 mesi) evidenzia un incremento non evitabile del 32,15% nei costi.

Indicatore efficacia a 12 mesi	Cost Effectiveness Value (CEV) = Costi/efficacia				ICER = Incremental Cost Efficacy Ratio					
	Tecnologia	OS %	costi totali	CEV OS a 12 mesi	Tecnologia	costi totali	OS %	Δ costi	Δ OS	ICER OS
SOC	65,00%	10957,48	0,65	16857,66	SOC	10957,48	0,65			
SOC+MIDO	78,00%	22701,48	0,78	29104,46	SOC + MIDO	22701,48	0,78	11744,00	0,13	90338,49

Tecnologia	Numero di pazienti vecchio scenario (12 mesi)	Numero di pazienti nuovo scenario (12 mesi)	Costo medio tecnologia per paziente trattato	Costo totale vecchio scenario (12 mesi)	Costo totale nuovo scenario (12 mesi)	Impatto sul budget [€]	% variazione spesa
SOC	40	28	10.957,48 €	438.299,04 €	€ 306.809,33	-€ 131.489,71	-30,00%
SOC+MIDO	0	12	22.701,48 €	€ 0,00	€ 272.417,76	€ 272.417,76	100,00%
Totale Azienda	40	40		€ 438.299,04	€ 579.227,09	€ 140.928,05	32,15%

Conclusioni

L'analisi CEA e di BIA evidenziano come l'introduzione della MIDO in associazione a SOC comporti sia maggior efficacia sia un aumento dei costi rispetto alla sola chemioterapia standard seppur quest'ultima abbia ancora un migliore rapporto tra efficacia raggiunta e costi sostenuti. L'incremento dei costi prospettato con la nuova tecnologia è del 32,15%