

Torazzi A.(1) Campagnari S.(2), Toldo S.(3), Tedesco E.(1), Bragantini C.(1), Gaioni A.(1), Bianconi C.(1), Barbazza R.(1), Arzenton E. (3), Lugoboni F.(2), Chiamulera C.(3), Marini P.(1)

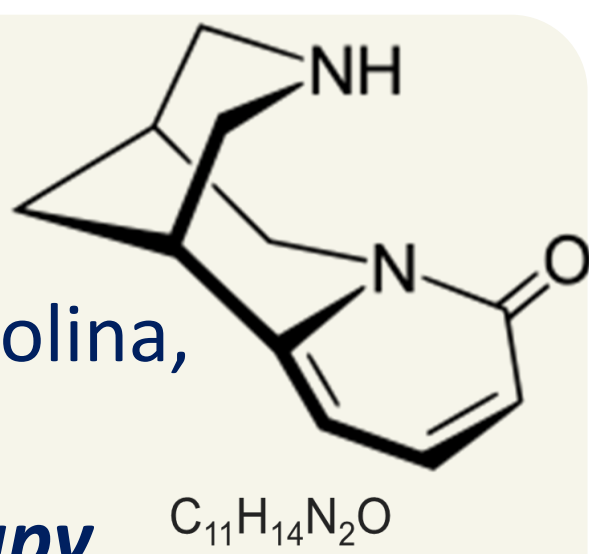
1) Servizio di Farmacia, Azienda Ospedaliera Universitaria Integrata di Verona; 2) UOS Medicina delle dipendenze, Azienda Ospedaliera Universitaria Integrata di Verona

3) Dipartimento di Sanità Pubblica e Diagnostica, Sezione di Farmacologia, Università degli studi di Verona

BACKGROUND E OBIETTIVI

CITISINA

- alcaloide di estrazione vegetale
- **agonista parziale dei recettori nicotinici dell'acetilcolina**, con elevata affinità per i recettori $\alpha 4\beta 2$
- **Valida alternativa alla Nicotine Replacement Therapy per la disassuefazione da nicotina**
- **Vantaggio farmacocinetico:** emivita plasmatica 4,8 h ed eliminazione renale
- **Vantaggio farmaco-economico:** produzione galenica



PROGETTO CITOSP

Studio monocentrico, **osservazionale, prospettico** su pazienti tabagisti afferenti all'AOUI di Verona e trattati con citisina

- **OBIETTIVO 1°:** sicurezza del trattamento con citisina in pazienti ospedalizzati
- **OBIETTIVO 2°:** valutazione dell'efficacia e della compliance dei pazienti

METODI E DISEGNO DELLO STUDIO

Pazienti tabagisti reclutati in **12 mesi** afferenti all'AOUI di Verona in regime:

- di ricovero
- day hospital
- AMID
- ambulatoriale

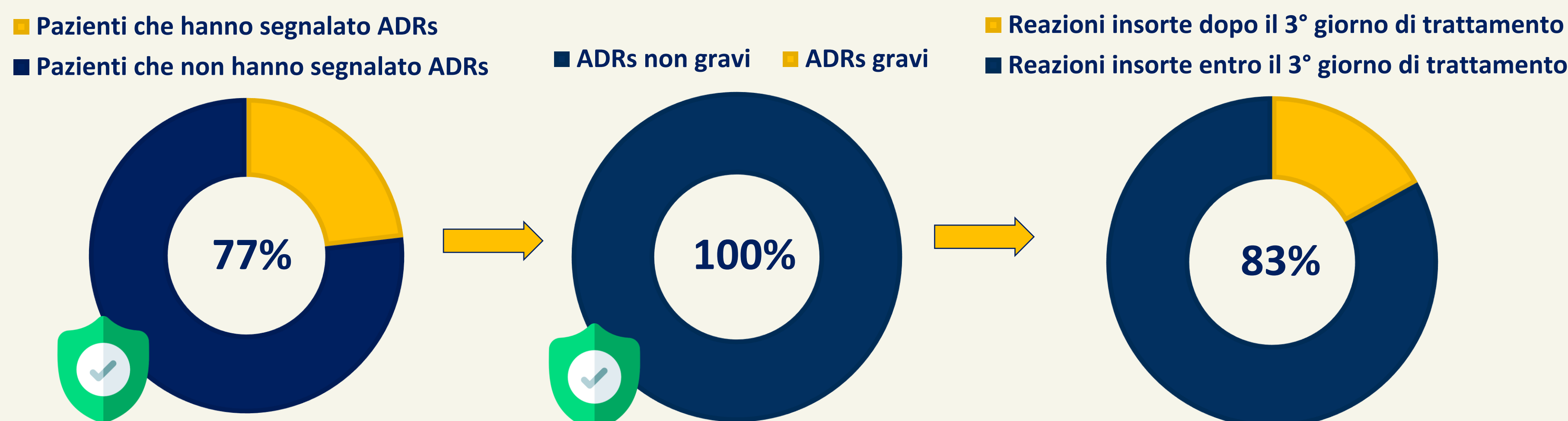
Prescrizione di citisina 1,5 mg in capsule

SCHEMA POSOLOGICO WEST	
Giorni Trattamento	N° cps/die
1-3	6
4-12	5
13-16	4
17-20	3
21-25	2

Tabella 1. Schema posologico a scalare di West



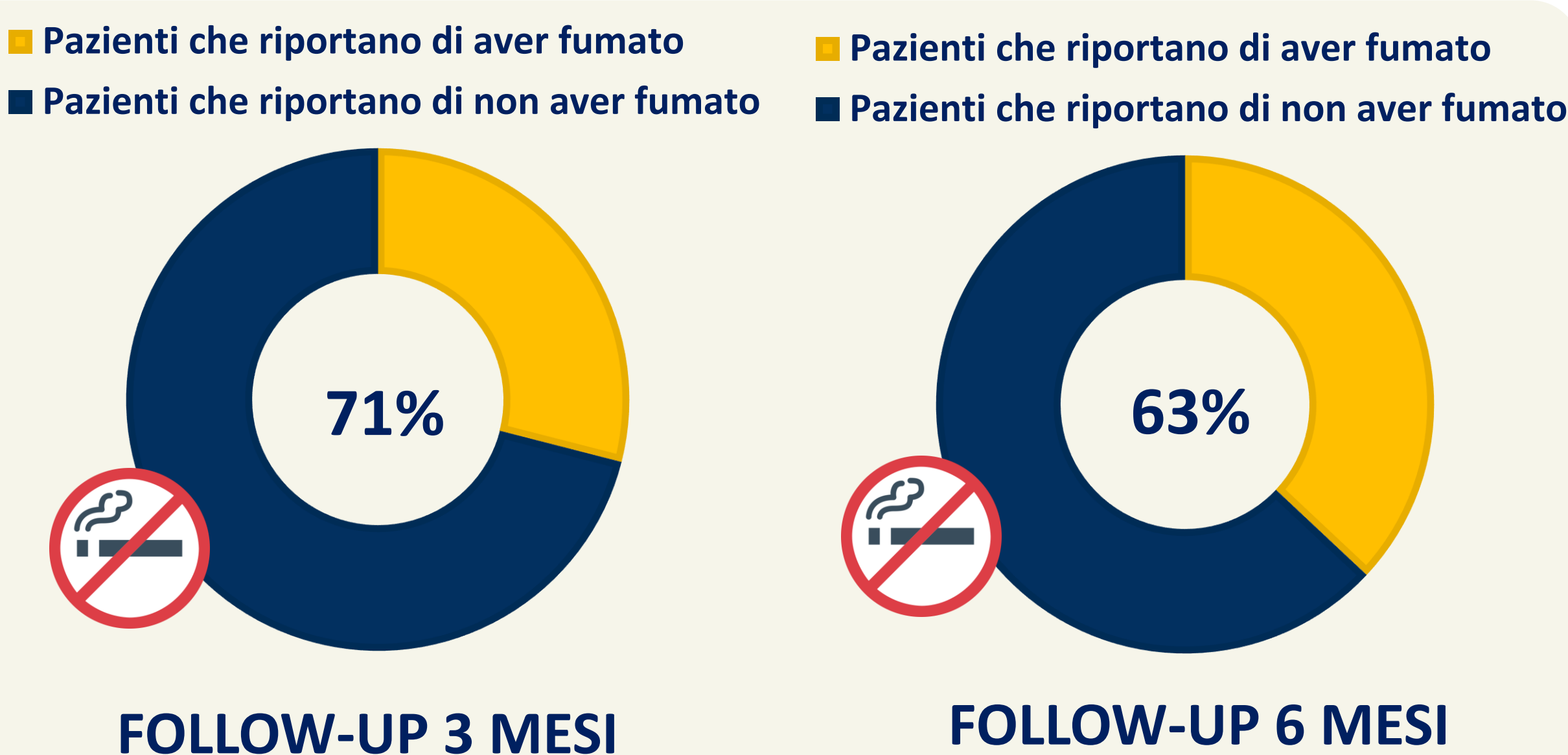
RISULTATI - SICUREZZA



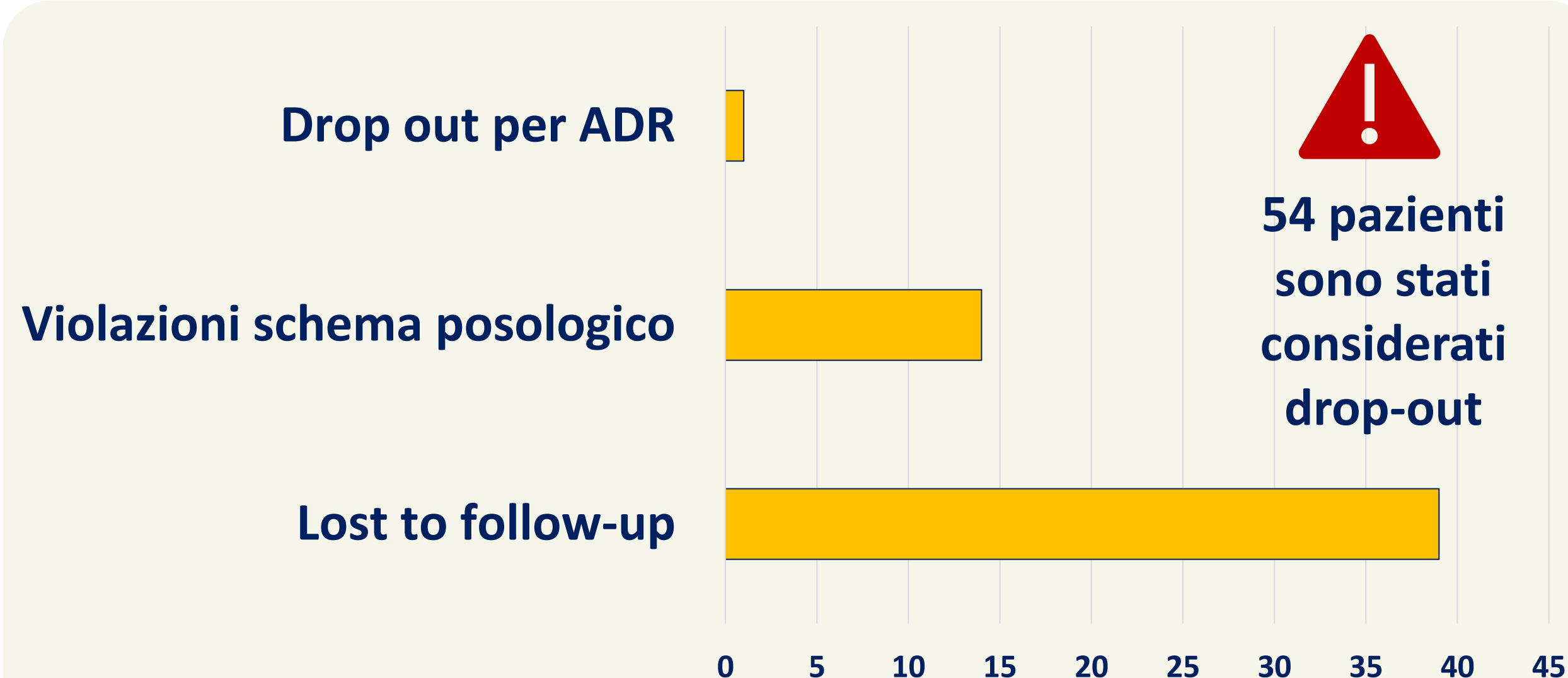
Tipologia di ADRs	N° casi
Diarrea	2
Gastrite	1
Disturbi gastrointestinali	1
Vomito	3
Nausea	9
Insonnia iniziale	10
Insonnia intermedia	1
Disturbi del sonno	7
Affaticamento	3
Vertigini	1
Mal di testa	3

Tabella 2. Tipologia di ADRs segnalate dai pazienti

RISULTATI - EFFICACIA



RISULTATI - COMPLIANCE



CONCLUSIONI

- Questo è il **primo studio osservazionale** con citisina svolto su **pazienti ospedalizzati** afferenti a diverse Unità Operative dell'AOUI di Verona
- I dati preliminari ottenuti in questi **primi 12 mesi** evidenziano un **solido profilo di sicurezza** e **incoraggianti dati sull'efficacia**
- **L'obiettivo è di reclutare un numero totale di 300 pazienti**