

Campagna di vaccinazione anti SARS-CoV2 in farmacia: monitoraggio delle adesioni delle farmacie e del numero e tipologia di somministrazioni.

V. Poggiani*, E. Cazzola*, R. Mottola*, F. Bassotto*, G. Scroccaro*

*Direzione Farmaceutico - Protesica - Dispositivi Medici, Regione del Veneto

Obiettivo

Supportare e monitorare l'attività di somministrazione di vaccini anti SARS-CoV-2 presso le farmacie convenzionate, secondo il modello distributivo previsto a livello regionale.

Introduzione

Con DGR n. 556 del 27/04/2021, la Giunta Regionale del Veneto ha recepito l'Accordo nazionale per la somministrazione di vaccini anti SARS-CoV-2 presso le farmacie convenzionate. La Direzione Farmaceutico-Protesica-DM, a seguito dell'avvio della campagna vaccinale in farmacia ha attivato, sulla base dei dati messi a disposizione da Azienda Zero (AZ), incaricata della realizzazione del percorso di prenotazione/tracciabilità della vaccinazione in farmacia, e dalle Aziende ULSS, incaricate della distribuzione dei vaccini alle farmacie, un monitoraggio dell'attività svolta dalle farmacie stesse.

Materiali e metodi

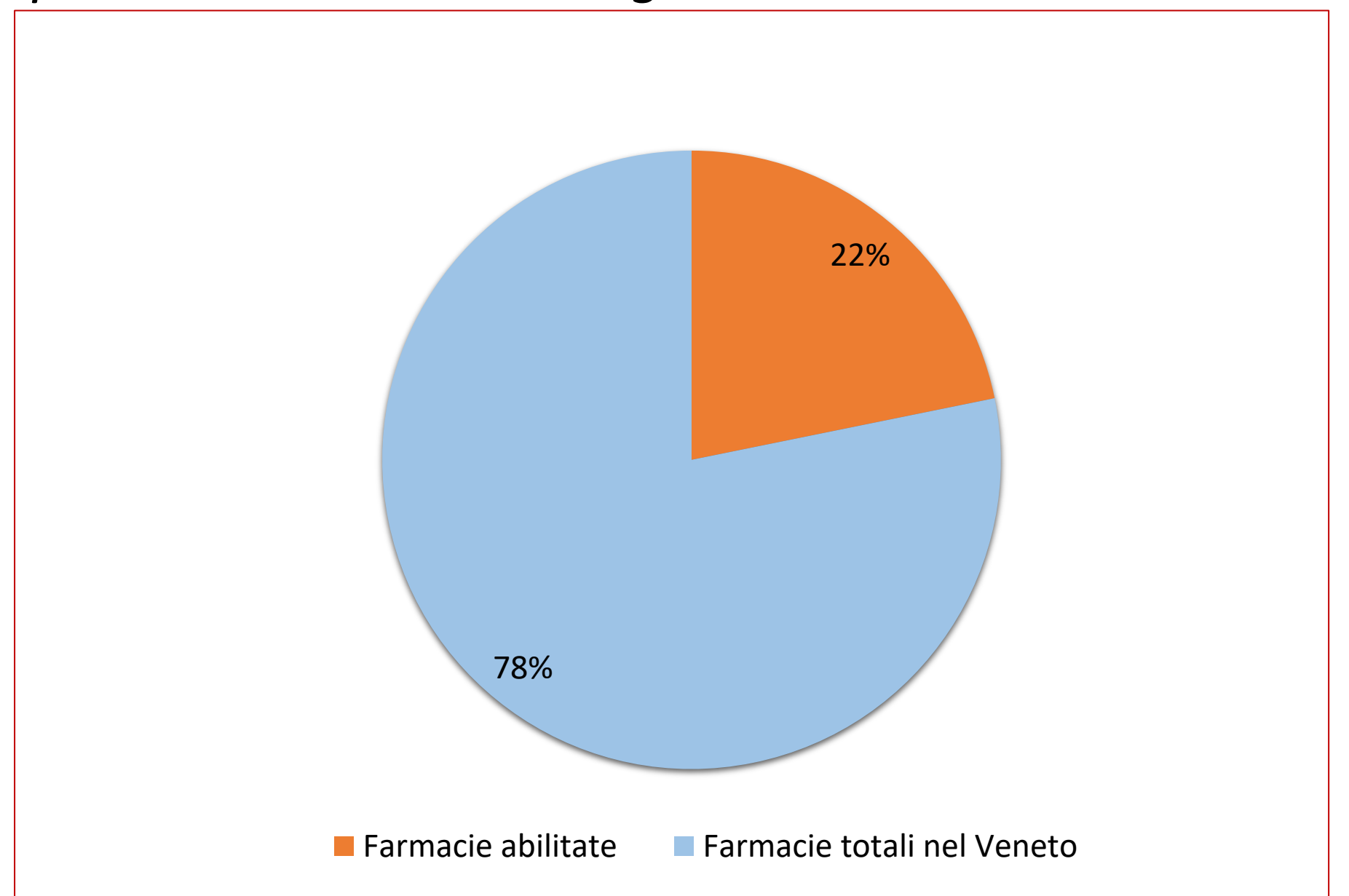
Con cadenza settimanale, le Aziende ULSS trasmettono alla Direzione Farmaceutico regionale le nuove farmacie abilitate alla somministrazione dei vaccini Covid-19, congiuntamente alle date di avvio dell'attività. I dati così raccolti vengono elaborati al fine di supportare le aziende stesse nella pianificazione delle dosi da distribuire alle farmacie anche sulla base della disponibilità regionale. Oltre a tale analisi viene predisposto un report settimanale recante il numero di somministrazioni di vaccino confrontato con il numero di farmacie attive, in cui è dettagliato il tipo di vaccino e la fascia di età degli utenti vaccinati.

Risultati

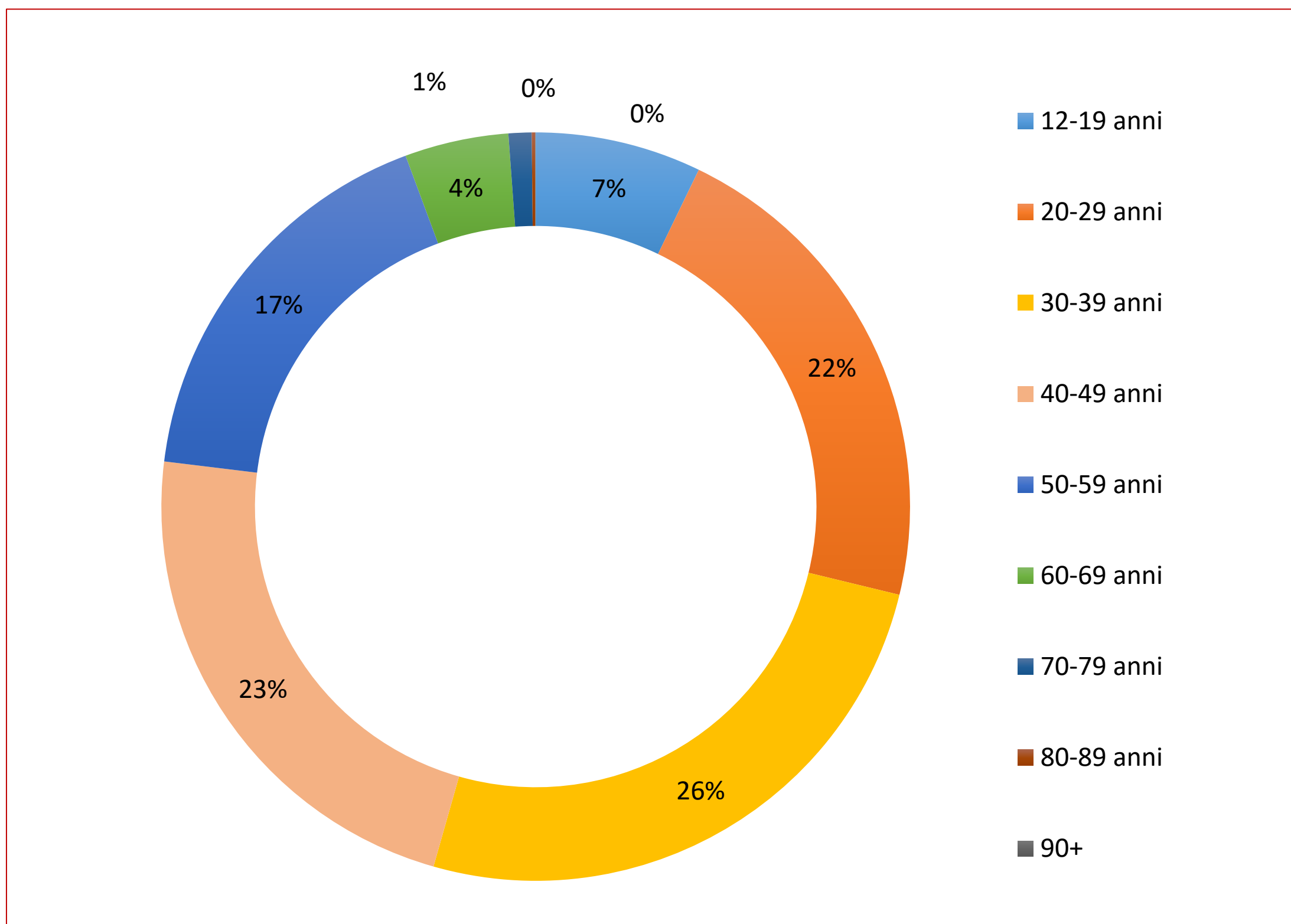
Dalla data di avvio delle vaccinazioni in farmacia (1 luglio 2021) al giorno 7 ottobre 2021, risultano abilitate 415 farmacie su un totale di 1488 presenti in Veneto (28%). Di queste, 318 sono già attivamente partecipanti alla campagna vaccinale, mentre le restanti 97 avvieranno la propria attività a partire dall'anno 2022. La media di somministrazioni settimanali per farmacia varia da un minimo di 4 somministrazioni/settimana ad un massimo di 16 somministrazioni/settimana con un evidente trend in crescita.

Dall'avvio della campagna di vaccinazione al 7.10.2021 sono state somministrate in farmacia 45.550 dosi, relative nella quasi totalità al vaccino a mRNA. La percentuale maggiore dei vaccinati rientra nella fascia d'età compresa tra i 30-39 anni, 25,6%.

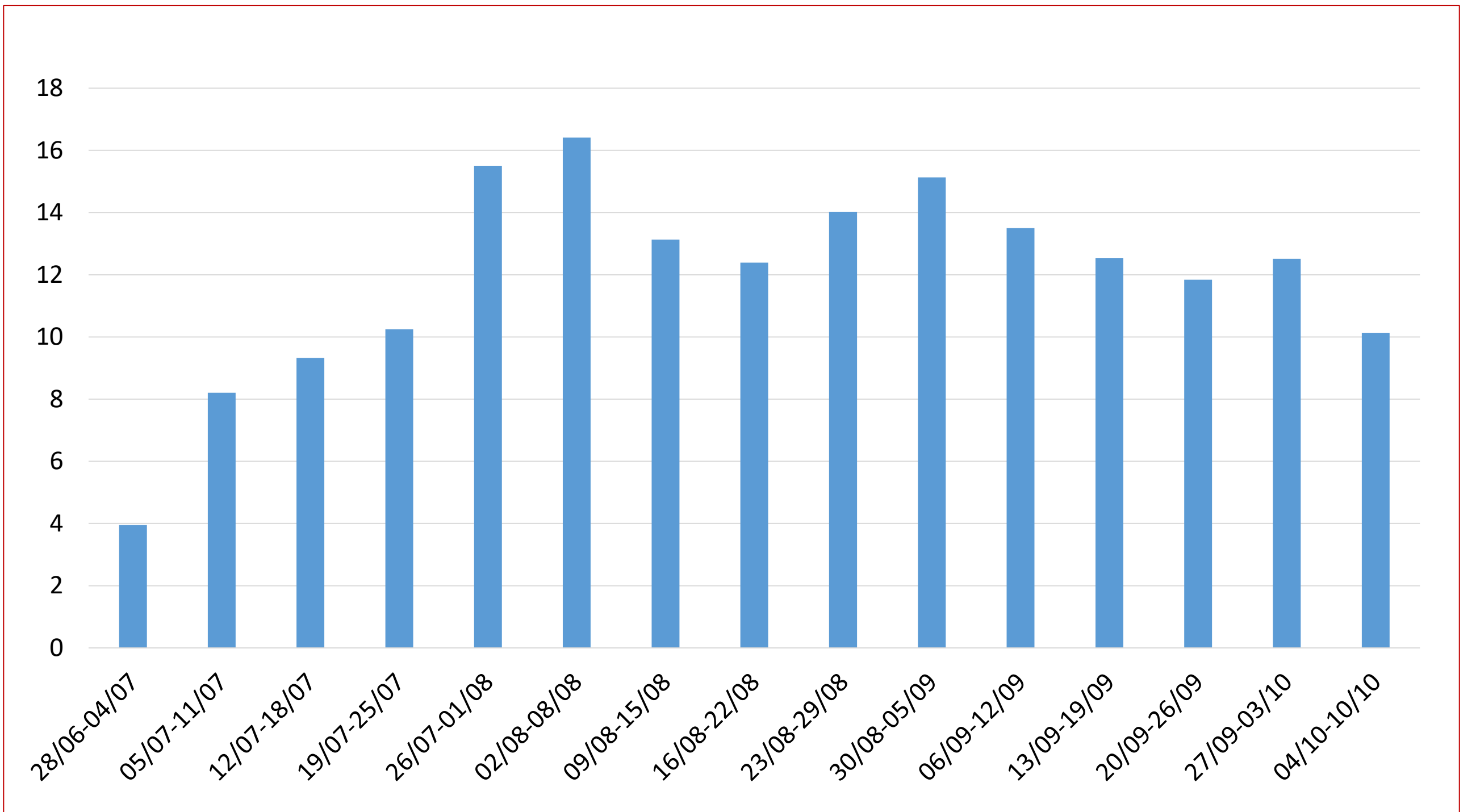
% di farmacie abilitate sul totale delle farmacie presenti nel territorio regionale



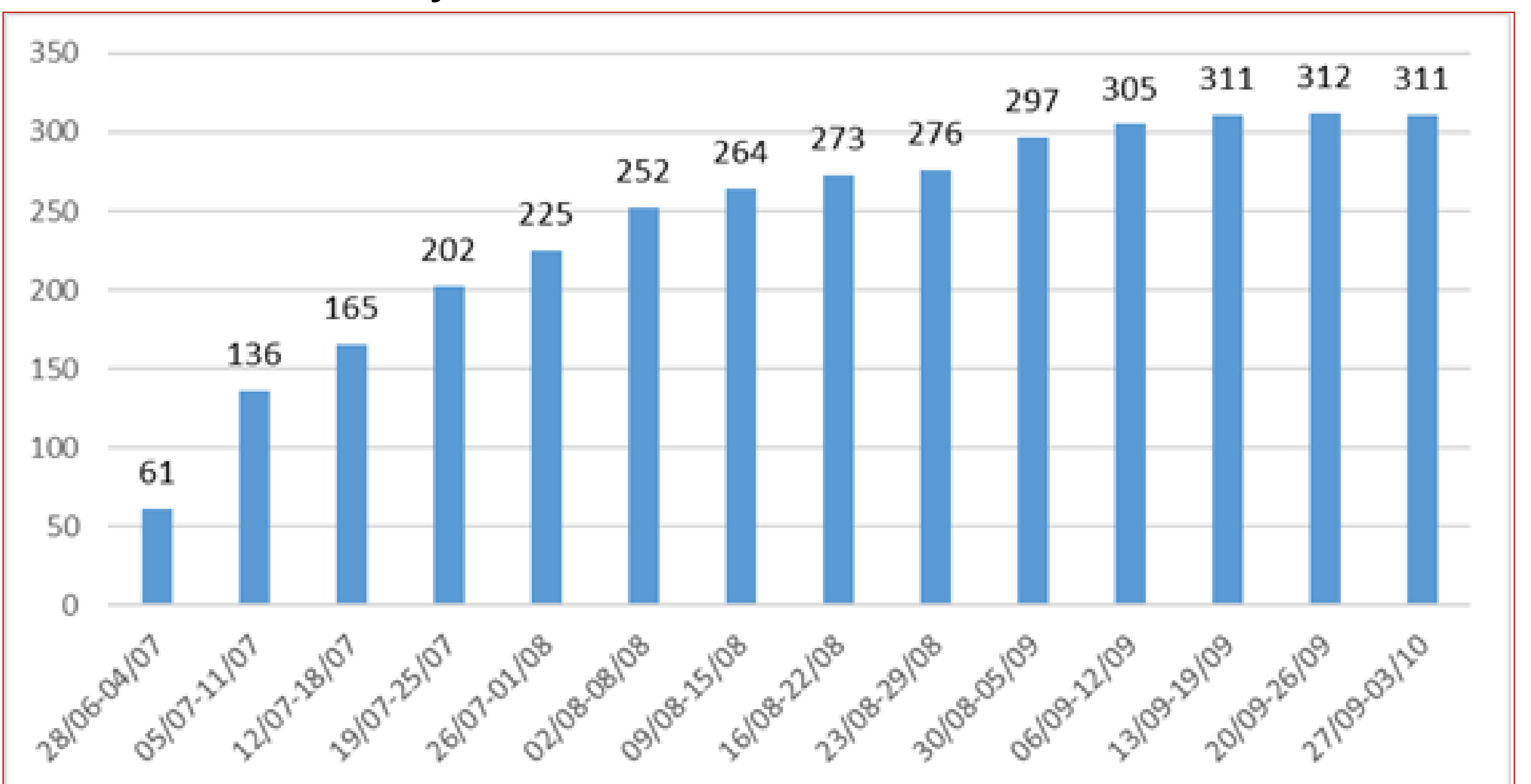
Fascia d'età dei vaccinati



N. Medio di dosi somministrate/settimana



Andamento del n. di farmacie abilitate alla vaccinazione



Conclusioni

La campagna vaccinale anti Sars-Cov 2 ha registrato una buona adesione delle farmacie di comunità. La Direzione Farmaceutico attraverso un monitoraggio settimanale del numero di dosi somministrate, ha permesso alle Aziende ULSS di ottimizzare la gestione delle dosi vaccinali stesse, e a livello regionale ha facilitato l'organizzazione e la gestione degli HUB vaccinali. La farmacia si conferma presidio di prossimità nella cura del cittadino, in linea con quanto indicato nel PNRR (missione 6).